

三菱電機 **産業用・協働** ロボットMitsubishi Electric Corporation **INDUSTRIAL/COLLABORATIVE** Robot

MELFAテクニカルニュース

MELFA Technical News

BFP-A6079-0376

2025年4月発行

April 2025

表題 R86TB 1.20W リリースのご連絡
Subject: Report of R86TB Ver.1.20W release

適用機種 MELFA ASSISTA/FR/CR/Fシリーズ
(コントローラ CR800/CR750/CR700シリーズ用)

Applicable to: MELFA ASSISTA/FR/CR/F series
(CR800/CR750/CR700/ series robot controller)

三菱電機産業用ロボットMELFAに格別のご愛顧を賜り厚くお礼申し上げます。

「R86TB 1.20W」をリリースしました。以下に本バージョンで改定された内容についてお知らせします。

テクニカルニュースに記載された機能をご利用するには、FAサイトより最新版をダウンロードしてお手持ちのR86TBをバージョンアップする必要があります。

資料内の画像は、英語版のものです。

Thank you for your continued support of Mitsubishi industrial robot “MELFA”.

This Technical news describes the new version 1.20W of the R86TB.

In order to use the functions described in this technical news, you need to download the latest version from MITSUBISHI ELECTRIC FA site and upgrading the R86TB.

1. 機能追加

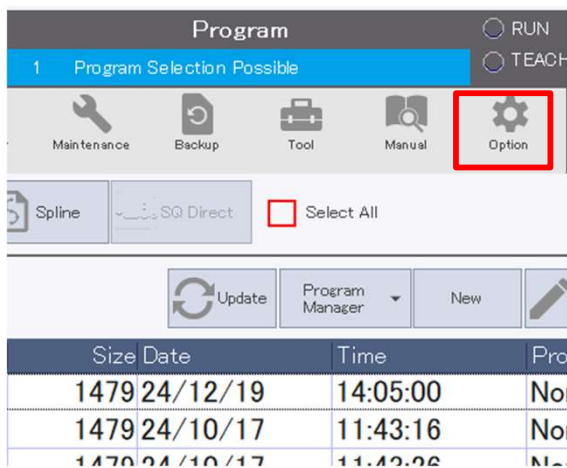
Function improvement

- ビジュアルプログラムの編集機能を追加しました。

- Added an editing function for visual programs.

本機能を有効にする場合は、[プログラム編集] の[オプション]で、ビジュアルプログラムの[使用する]チェックボックスをONにしてください。

To enable this function, go to [Program] and check the [Use] checkbox under [Options].



Program Option Settings

Syntax Check Before Save: _____

Syntax Check: Syntax Check Automatically
 Confirm Before Syntax Check
 Never Check Syntax

No Syntax Error does not Show Results

Save and Load of the Program: _____

Save and Load Position Variables
 Save and Load External Position Variables

Get Current Position: _____

Get Current Position Automatically
 Display the Message when Get the Current Position

Position Variable: _____

Sort
 Show comments when the program is opened

Display Option: _____

Display of the Input Candidate: Automatically display
 Not display

White Space
 Auto Indent
 Auto indent with specific commands

Number of indent characters: 4

Display the Hint of Command Format
 Convert blank lines to comments

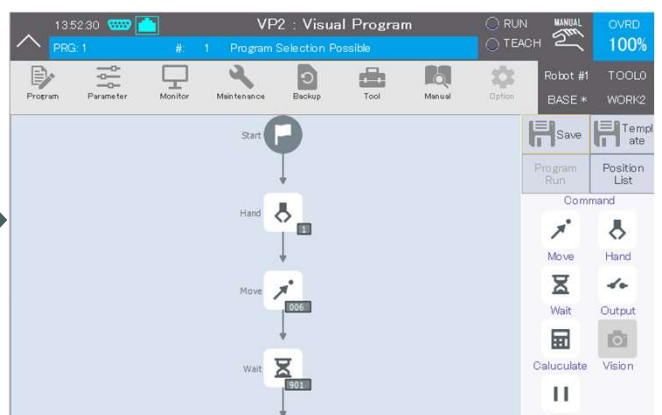
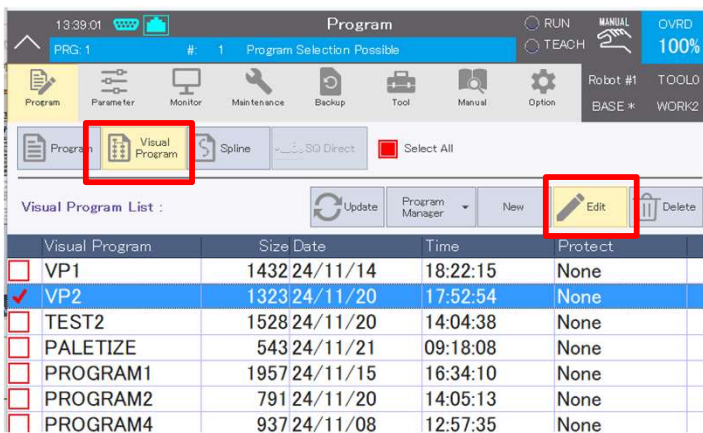
Font Size: Large

Command Template:
 Line break after insertion

Visual Program:
 Use (It will be valied from next start)

Reset to Default Cancel OK

次回R86TB起動後からビジュアルプログラムが使用できます。
 The Visual Program will be available from the next R86TB startup.



●R86TBのネットワーク設定機能を追加しました。


- Added network configuration functionality for R86TB.

R86TBのネットワーク設定とコントローラのR86TB接続用のIPアドレスを変更することができます。
 R86TBのイーサネット通信ができるときは、設定を変更する必要はありません。

You can change the network settings of the R86TB and the IP address for connecting the controller to the R86TB. If Ethernet communication with the R86TB is working, there is no need to change the settings.

システムオプションの[ネットワーク設定]の[編集]ボタンをタップすると、ネットワーク設定のダイアログが開きます。

Tapping the [Edit] button in the [Network Settings] under System Options will open the Network Settings dialog.



Network Setting

Change the network settings when Ethernet connection is unavailable. Connection issues may occur after altering the subnet mask of the controller or the NETIP parameter on the CR700-Q controller.

192 . 168 . 100 . 50

Edit

Network Setting Reset to Default

Network Settings for R86TB

IP Address: 192 . 168 . 100 . 50

Subnet Mask: 255 . 255 . 255 . 0

Default Gateway: 192 . 168 . 100 . 254

Robot controller's IP Address for R86TB Connection

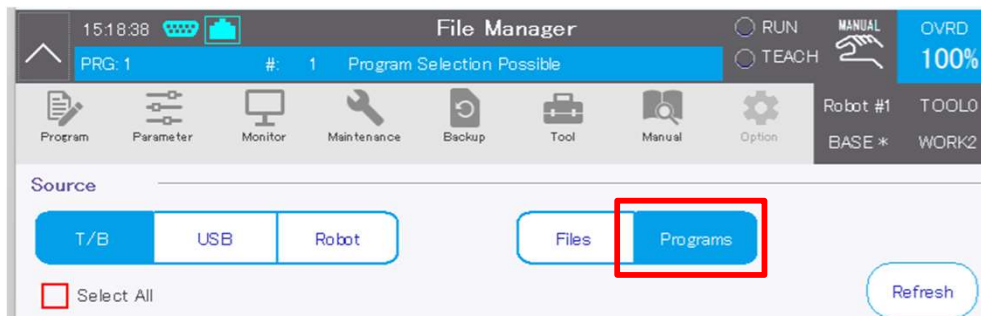
192 . 168 . 100 . 1

Changing network settings may prevent connection with other robot controllers.

Cancel OK

2. 仕様変更 Specification change

- ファイル管理の対象にロボットプログラムを追加しました。
- Added robot programs to the File Manager.
[プログラム]を選択すると、ロボットプログラムが操作の対象になります。
Selecting [Programs] will make the robot program the target for operations.



- ユーザ定義画面の部品サイズ設定を、グリッドに沿うように変更しました。
- Modified the item size settings on the User Definition Screen to align with the grid.

